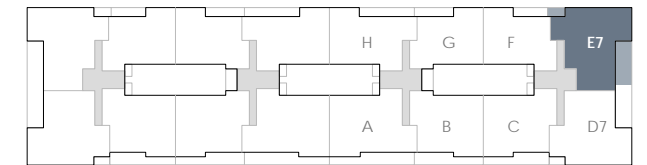




Residencial
Amadeus



e 1/75 0 1 2 3 4

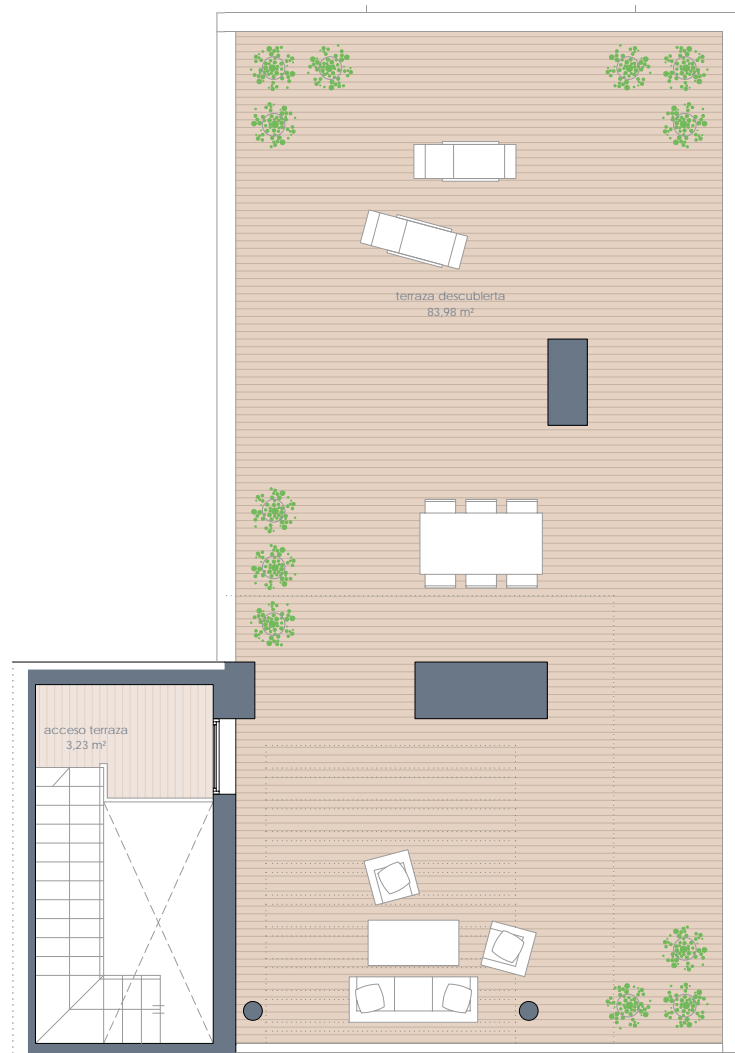
vivienda **E7**
 (planta 7ª)

superficies útiles

recibidor	5,61 m ²
despensa	2,24 m ²
pasillo	6,84 m ²
estar-comedor	27,71 m ²
escalera	3,74 m ²
cocina	13,83 m ²
dormitorio 1	18,44 m ²
dormitorio 2	11,14 m ²
dormitorio 3	11,05 m ²
dormitorio 4	9,13 m ²
baño 1	4,42 m ²
baño 2	4,05 m ²
acceso terraza	3,23 m ²
sup. útil cerrada	121,43 m²
tendedero	3,71 m ²
terracea	19,03 m ²
terracea descubierta	83,98 m ²
sup. útil abierta	106,72 m²
total sup. útil	228,15 m²



Planta 7ª



Planta Ático (e. 1:100)